

中古住宅

9K

長野市

信州新町越道2188-1

93万円

No.820 信州新町と小川村を結ぶ県道沿いに建つ古民家  
経年による劣化・傷みは見られるが、屋根は補修不要

土地面積:546.45㎡(165.3坪)

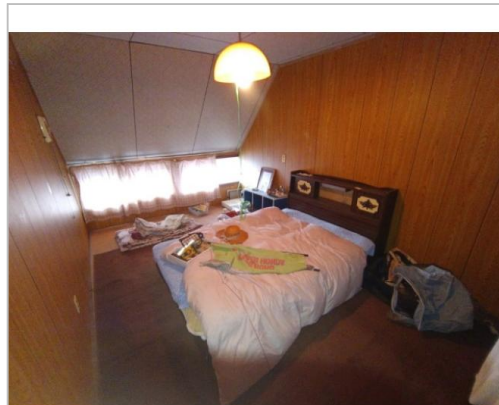
建物面積:138.18㎡(41.79坪)

通学区

長野市立信州新町小学校

長野市立信州新町中学校

No.820 信州新町と小川村を結ぶ県道沿いに建つ古民家 経年による劣化・傷みは見られるが、屋根は補修不要



管理番号	長野市空き家バンク 第820号
所在地	長野市信州新町越道2188-1
建物名	
取引態様	一般媒介
手数料	要
構造	木造
詳細間取	1階:和10・和8・和8・和8・洋・和 2階:板の間
総階数	2階
完成年月	
引渡/入居日	相談
湯権	
下水道	汲取
駐車場	有
交通	電車:北陸新幹線長野駅 徒歩2500m 自動車39分 高速:長野道更埴I.C. 車36分
設備	

土地の内訳(宅地:383.45㎡、畑:163㎡) / 土砂災害警戒区域(地すべりイエローゾーン) / 家財は現所有者が片付けを進めています

備考



長野市

TEL 026-224-7721

〒380-8512長野県長野市鶴賀緑町1613

FAX 026-224-5103

URL <http://www.city.nagano.nagano.jp/>

Mail [iju@city.nagano.lg.jp](mailto:iju@city.nagano.lg.jp)

営業 08:30 - 17:15

休 土、日、祝、年末年始