

中古住宅
9DK

長野市
信州新町竹房325

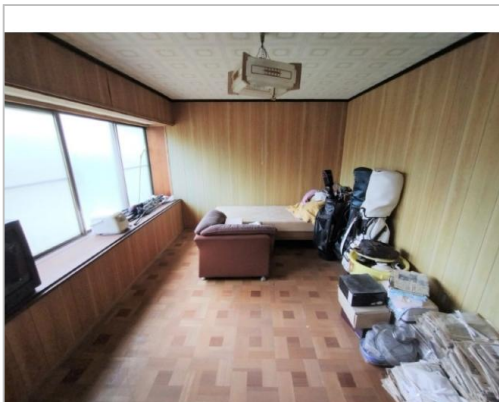
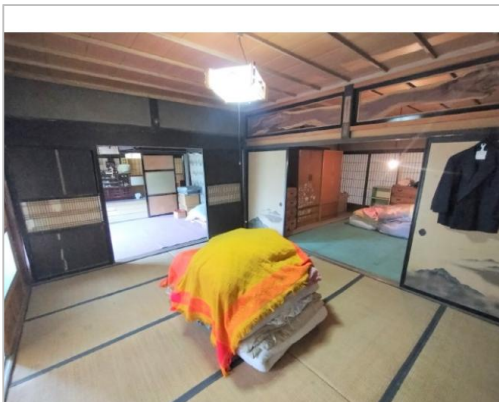
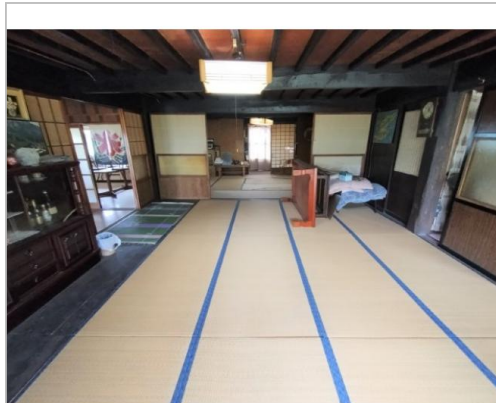
380万円

No.688 信州新町竹房(たけぶさ)地区に建つ築130年超の古民家
部屋数が多い 農地・雑種地が付く

土地面積:2730.37㎡(825.93坪)
建物面積:365.28㎡(110.49坪)

通学区
長野市立信州新町小学校
長野市立信州新町中学校

No.688 信州新町竹房(たけぶさ)地区に建つ築130年超の古民家 部屋数が多い 農地・雑種地が付く



管理番号	長野市空き家バンク 第688号
所在地	長野市信州新町竹房325
建物名	
取引態様	一般媒介
手数料	要
構造	木造
詳細間取	1階:和室7室・洋間・台所 2階:和室・板の間
総階数	2階
完成年月	1890年
引渡/入居日	相談
湯権	
下水道	汲取
駐車場	有
交通	電車:北陸新幹線長野駅 徒歩23300m 自動車46分 高速:上信越道長野I.C. 車40分
設備	

都市計画区域外/土地の内訳(宅地:3筆・926.37㎡、農地:7筆・1203㎡、雑種地:3筆・601㎡)/畑の取得には農業委員会の許可が必要/屋根など大幅な改修が必要

備考



長野市

TEL 026-224-7721

〒380-8512長野県長野市鶴賀緑町1613

FAX 026-224-5103
URL <http://www.city.nagano.nagano.jp/>
Mail iju@city.nagano.lg.jp
営 08:30 - 17:15
休 土、日、祝、年末年始