

中古住宅

7K

長野市

信州新町新町891-1

330万円

土地面積:848.21㎡(256.58坪)

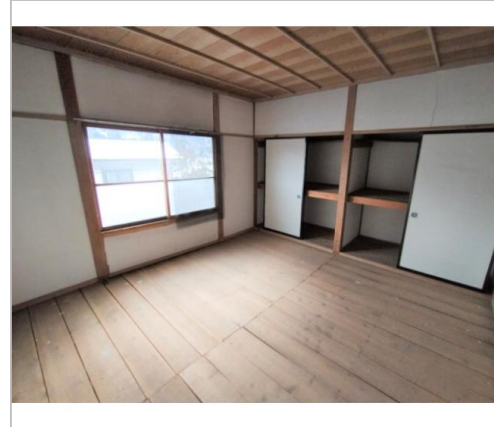
建物面積:171.34㎡(51.83坪)

通学区

信州新町小学校

信州新町中学校

No.686 長野市西部、信州新町の中心部に建つ物件 2階建ての離れは趣味部屋に最適



管理番号	
所在地	長野市信州新町新町891-1
建物名	
取引態様	専任媒介
手数料	要
構造	木造
詳細間取	1階:和8・和6・板間2室・DK 2階:板間4室
総階数	2階
完成年月	1977年8月
引渡/入居日	相談
湯権	
下水道	公共下水道
駐車場	有
交通	電車:北陸新幹線長野駅 徒歩23900m 自動車39分 高速:長野道更埴I.C. 車33分
設備	

備考	土砂災害警戒区域(地すべりイエローゾーン) / 敷地内に長野市水道用地が一部あり / 現状の境界図面での売買とする
----	---



長野市

TEL 026-224-7721

〒380-8512長野県長野市鶴賀緑町1613

FAX 026-224-5103

URL <http://www.city.nagano.nagano.jp/>

Mail iju@city.nagano.lg.jp

営業 08:30 - 17:15

休 土、日、祝、年末年始