

中古住宅
8DK

長野市
信州新町信級3125

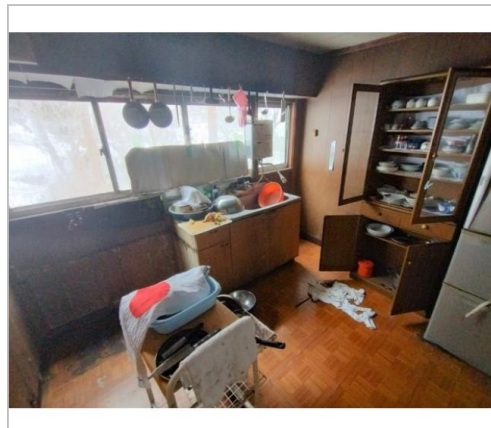
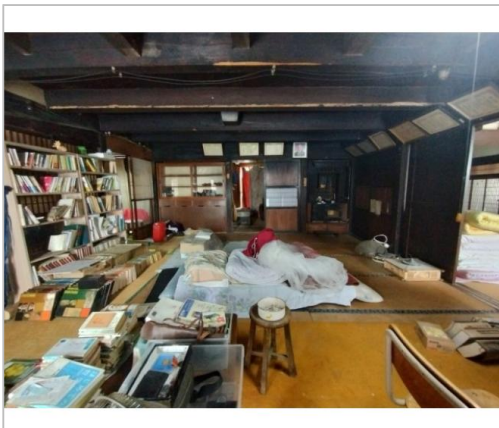
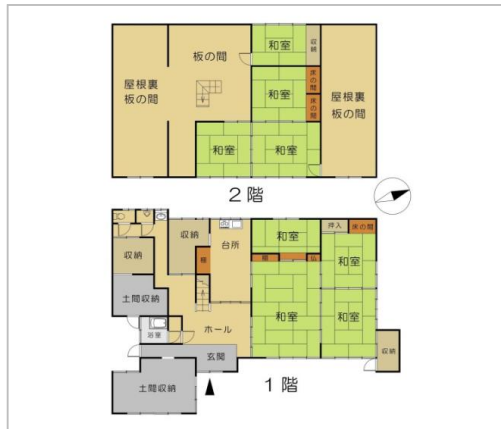
10万円

No.694 タイムスリップしたような山間の信級(のぶしな)地区に建つ築年不詳の古民家
所有者との直接取引

土地面積:865.56㎡(261.83坪)
建物面積:255.83㎡(77.38坪)

通学区
長野市立信州新町小学校
長野市立信州新町中学校

No.694 タイムスリップしたような山間の信級(のぶしな)地区に建つ築年不詳の古民家 所有者との直接取引



管理番号	長野市空き家バンク 第694号
所在地	長野市信州新町信級3125
建物名	
取引態様	売主
手数料	
構造	木造
詳細間取	1階:和室4部屋・DK・収納 2階:和室4部屋・板の間
総階数	1階
完成年月	
引渡/入居日	相談
湯権	
下水道	汲取
駐車場	有
交通	電車:北陸新幹線長野駅 徒歩37000m 自動車58分 高速:長野道更埴I.C. 車50分 電車:北陸新幹線長野駅 徒歩37000m 自動車58分 自動車32分
設備	
備考	都市計画区域外/土砂災害警戒区域内(急傾斜地・地すべり・土石流)、一部土砂災害特別警戒区域/仲介業者を入れない直接取引/宅地の他原野43筆・19055㎡、山林33筆・19955㎡、保安林13筆・10238㎡、農地37筆・8355㎡が付く/北東側の※全てを表示できておりません。詳細は弊社サイト内の物件ページ内にてご確認ください。



長野市
TEL 026-224-7721

〒380-8512長野県長野市鶴賀緑町1613

FAX 026-224-5103
URL <http://www.city.nagano.nagano.jp/>
Mail iju@city.nagano.lg.jp
営 08:30 - 17:15
休 土、日、祝、年末年始