

中古住宅

8LDK

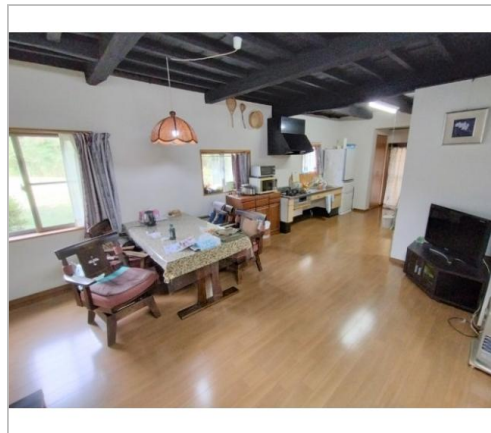
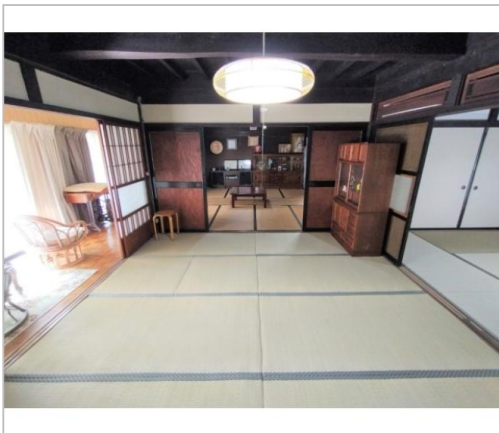
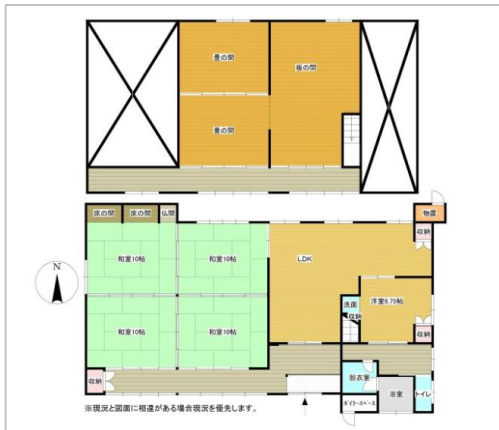
長野市
篠ノ井山布施

700万円

土地面積:1228.08㎡(371.49坪)
建物面積:258.51㎡(78.19坪)

通学区
長野市立信里小学校
上田市長和町中学校組合

No.499 篠ノ井地区の西部、里山集落に建つ物件 築年不詳も水回りを中心にリフォーム済 畑・山林等が付属



管理番号	長野市空き家バンク 第499号
所在地	長野市篠ノ井山布施
建物名	
取引態様	一般媒介
手数料	要
構造	木造
詳細間取	1階:和10・和10・和10・和10・洋・DK 2階:板の間・畳の間
総階数	2階
完成年月	
引渡/入居日	相談
湯権	
下水道	公共下水道
駐車場	有
交通	電車:北陸新幹線長野駅 徒歩13100m 自動車28分 バス:アルピコ交通 新町大原橋線更水病院前バス停 高速:長野道更埴I.C. 車29分電車:北陸新幹線長野... ※全てを表示できておりません。詳細は弊社サイト内の物件ページ内にてご確認ください。
設備	
備考	土地の内訳(宅地:2筆・1228.08㎡、山林: 13筆・15441㎡、原野:29筆・16068㎡、 溜池:3筆・620㎡)ノ土砂災害警戒区域(地すべりイエローゾーン、物置の一部分)



長野市
TEL 026-224-7721

〒380-8512長野県長野市鶴賀緑町1613

FAX 026-224-5103
URL <http://www.city.nagano.nagano.jp/>
Mail iju@city.nagano.lg.jp
営業 08:30 - 17:15
休 土、日、祝、年末年始