

中古住宅

4K

長野市

信更町田野口1437-2

430万円

No.667 移住サポートが充実している信更地区の物件

田野口は水田が広がる景観とホテルが有名

土地面積:204.14㎡(61.75坪)

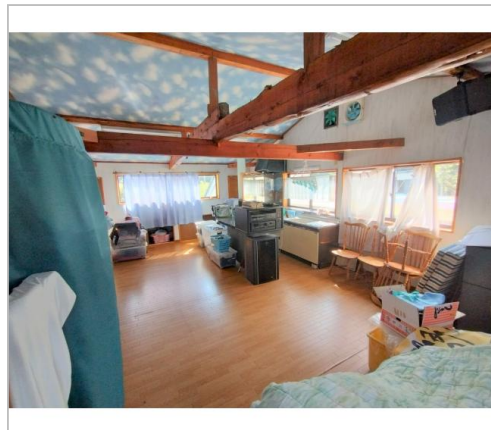
建物面積:108.74㎡(32.89坪)

通学区

長野市立塩崎小学校

長野市立篠ノ井西中学校

No.667 移住サポートが充実している信更地区の物件 田野口は水田が広がる景観とホテルが有名



管理番号	長野市空き家バンク 第667号
所在地	長野市信更町田野口1437-2
建物名	
取引態様	一般媒介
手数料	
構造	木造
詳細間取	1階:和・洋・洋・K 2階:洋
総階数	2階
完成年月	2003年7月
引渡/入居日	相談
湯権	
下水道	公共下水道
駐車場	有
交通	電車:篠ノ井線篠ノ井駅 徒歩7800m 徒歩107分 自動車15分 バス:アルピコ交通篠ノ井新町線田野口バス停 徒歩900m 徒歩14分 高速:長野道更埴I... ※全てを表示できておりません。詳細は弊社サイト内の物件ページ内にてご確認ください。
設備	

備考	給湯器の交換、1階トイレの天井、2階のトイレ入替、1階和室の床張替等の修繕が必要/土砂災害警戒区域(土石流イエローゾーン)
----	---



長野市

TEL 026-224-7721

〒380-8512長野県長野市鶴賀緑町1613

FAX 026-224-5103

URL <http://www.city.nagano.nagano.jp/>

Mail [iju@city.nagano.lg.jp](mailto:iju@city.nagano.lg.jp)

営業 08:30 - 17:15

休 土、日、祝、年末年始