

中古住宅

6SDK

長野市

伊勢宮1丁目10-1

1,500万円

土地面積:220.71㎡(66.76坪)

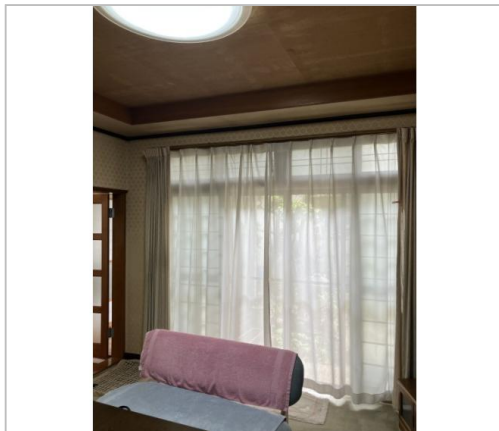
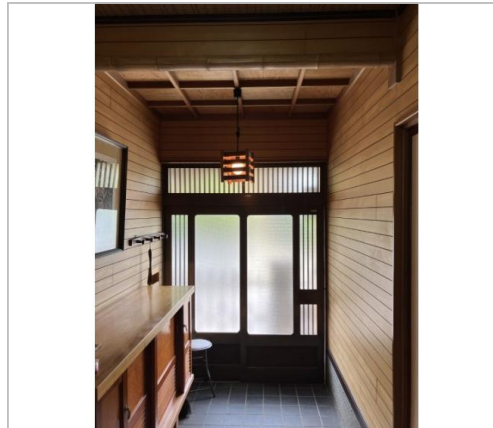
建物面積:135.88㎡(41.1坪)

通学区

安茂里小学校

裾花中学校

No.631 長野市西部の閑静な住宅地に建つ築58年の2階建物件 学校やJR駅、スーパーなどに近く生活に便利



管理番号	長野市空き家バンク 第631号
所在地	長野市伊勢宮1丁目10-1
建物名	
取引態様	専任媒介
手数料	要
構造	木造
詳細間取	1階:和8・和6・和4.5・洋8・K・納戸 2階:和8・洋9.5
総階数	2階
完成年月	1966年7月
引渡/入居日	相談
湯権	
下水道	公共下水道
駐車場	有
交通	電車:篠ノ井線安茂里駅 徒歩1,000m 徒歩12分 自動車3分 高速:上信越道長野I.C. 車24分電車:篠ノ井線安茂里駅 徒歩1,000m 徒歩12分 自動... ※全てを表示できておりません。詳細は弊社サイト内の物件ページにてご確認ください。
設備	
備考	市街化区域(第一種低層住居 専用地域)/2024年10月以 降の引渡し予定



長野市

TEL 026-224-7721

〒380-8512長野県長野市鶴賀緑町1613

FAX 026-224-5103

URL <http://www.city.nagano.nagano.jp/>

Mail iju@city.nagano.lg.jp

営業 08:30 - 17:15

休 土、日、祝、年末年始